

Uzaktan Kumanda - Toshiba RAS-16SKV Series Owner's Manual

1
2
3
4
5
6
7
8
9
10
11
12
13
14
15
16
17
18

19
20
21
22
23
24
25
26
27
28
29
30
31
32
33
34
35
36
37
38
39
40
41
42
43
44
45
46
47
48
49
50
51
52



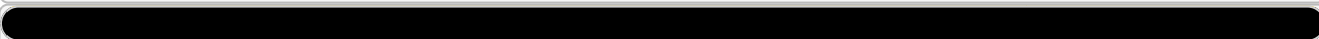



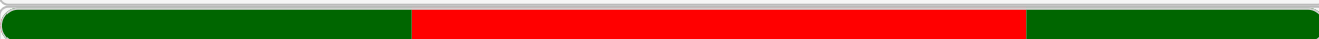

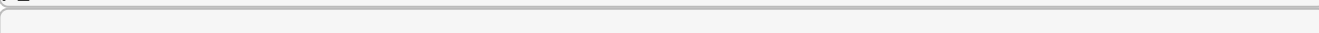
•

[Table of Contents](#)

•

Bookmarks

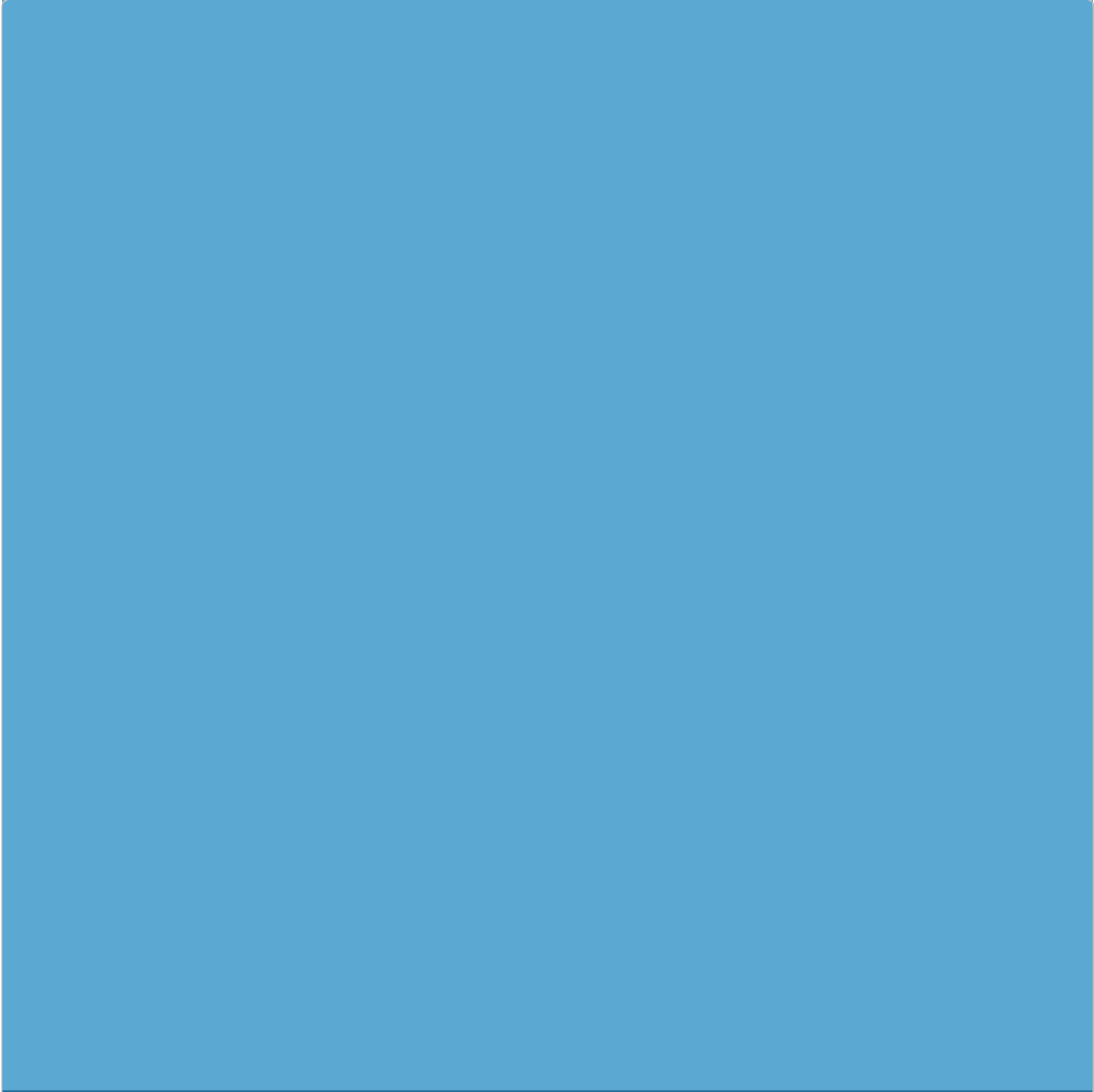
Available languages

-  EN
-  FR
-  DE
-  ES
-  IT
-  NL
-  PT
-  PL
- 

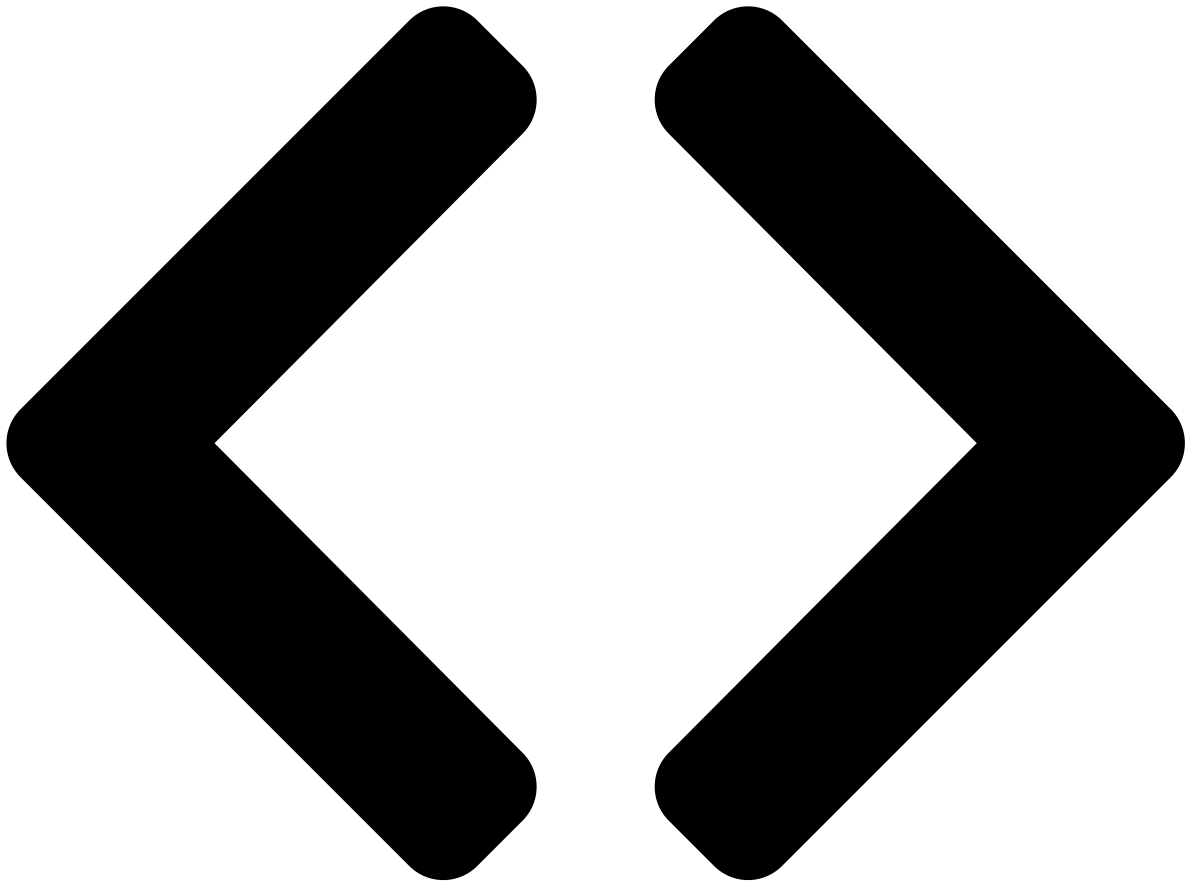


SE

RU



More



Enlarged version

• Kapağı takmayın, tamir etmeyin, açmayın veya çıkartmayın. Size tehlikeli seviyede voltaj aktarabilir. Bunu yapması için satıcınıza veya bir uzmana danışın.

TEHLİKE

- Cihazın kapatılması elektrik çarpmasına neden olmaz.
- Cihaz, ulusal kablolama düzenlemelerine göre monte edilecektir.
- Sabit kablolamada, bağlantıyı keserken kullanılmak üzere, her kutupta en az 3 mm. lik temas aralığı bırakılmalıdır.
- Uzun süre doğrudan soğuk havaya maruz kalmayın.
- Hava giriş/çıkışına parmağınızı veya herhangi bir nesneyi sokmayın.

UYARI

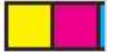
sokmayın.

- Anormal bir durum olduğunda (yanma kokusu, vb.), klimayı durdurun ve güç kaynağı fi şini çekin veya sigortayı kapatın.
- Cihazı suyla yıkamayın. Elektrik çarpmasına neden olabilir.
- Bu klimayı, yiyecek saklama ve koruma, hayvan yetiştirme gibi, başka amaçlar için kullanmayın.
- İç/dış ünite üzerine bir şey koymayın ve üzerine basmayın. Yaralanmaya veya ünitenin zarar görmesine sebep olabilir.
- Alüminyum kuyruğa dokunmayın, çünkü yaralanmaya neden

DİKKAT

olabilir.

- Ünite temizlenmeden önce, ana şalter veya sigortayı kapatın.
- Ünite uzun bir süre kullanılmıyorsa güvenlik için ana şalteri veya sigortayı kapatın.
- Ünite uzun süre kullanılmışsa, bakımını bir uzman yapması tavsiye edilir.



1

Modeller: RAS-10, 11, 16SKVR Series, RAS-M10, 13, 16SKCV Series.

4

HI POWER
FILTER
PURE
TIMER
OPERATION



1

2

3

Modeller: RAS-10SKV-E

CLEANING
RESET
TIMER
OPERATION

3

2

1

2

Filtreleri Hazırlama

1. Hava giriş ızgarasını açın ve hava filtrelerini çıkarın.
2. Filtreleri takın (aksesuar sayfasındaki ayrıntılara bakın)

Pilleri Takma

1. Pil bölmesi kapağını çıkarın.
2. 2 yeni pili (AAA boyunda), (+) ve (-) konumlarına göre takın.

Saat Ayarı

1. Kalem ucuyla CLOCK düğmesini itin.
2. v veya : düğmesine basarak saat ayarını yapın.

3.

tuşuna basın : Süreyi ayarlayın.

Uzaktan Kumandanın Sıfırlanması

1. Pili çıkarın.
2. tuşuna basın.
3. Pili takın.

3



1

tuşuna basın : Panjuru istediğiniz dikey pozisyonda ayarlayın.

2

tuşuna basın : Havayı otomatik

2

olarak dolaştırın ve bir defa daha basarak durdurun.

3

Dikey yön vermek için, elinizle ayarlayın.

Not:

- Panjurları elle hareket ettirmeyin.
- Panjurlar çalışma modunda otomatik olarak ayarlanabilir.

Owner 1110250125.indb 24

Owner 1110250125.indb 24

1

HI POWER (Yeşil)

5

FILTER (Turuncu)

3

PURE (Mavi) (10, 13, 16SKVR-E Series)

3

FAN-ONLY (Turuncu) (M10, 13, 16SKCV-E Series)

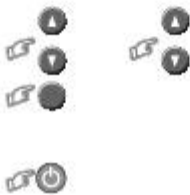
3

PRE DEF (DE-FROST) (Turuncu) (13, 16SKV-E, M10, 13, 16SKV-E Series)

4

TIMER (Sarı)

6



6

5

OPERATION (Yeşil)

6

RESET düğmesi

1

OPERATION (Yeşil)

2

TIMER/CLEANING (Sarı)

3

RESET düğmesi

4

1 Kızılötesi sinyal verici

2 Start/Stop (Başlar/Durdur) düğmesi

3 Mod seçme düğmesi (MODE)

4 Sıcaklık düğmesi (TEMP)

5 Fan hızı düğmesi (FAN)

6 Panjur hareket düğmesi (SWING)

7 Panjur ayar düğmesi (FIX)

8 Zamanlayıcı Açık düğmesi (ON)

9 Zamanlayıcı kapalı düğmesi (OFF)

! Uyku zamanlama düğmesi (SLEEP)

" Ayar düğmesi (SET)

Temizleme düğmesi (CLR)

\$ Hafıza ve Preset düğmesi (PRESET)

% Tek Dokunuş düğmesi (ONE-TOUCH)

& Yüksek güç düğmesi (HI-POWER)

(Ekonomi düğmesi (ECO)

) Sessiz düğmesi (QUIET)

~ Konfor uyku düğmesi (COMFORT SLEEP)

+ Plazma Hava Temizleyici düğmesi (PURE)

(Sadece RAS-10, 13, 16SKVR-#)

, Filtre sıfırlama düğmesi (FILTER)

- Saat Sıfırlama düğmesi (CLOCK)

. Kontrol düğmesi (CHK)

5

Dünyanın bulunduğunuz bölgedeki tüketici tercihlerine göre özel ayarları tek dokunuşla tam otomatik olarak çalıştırmak için "ONE-TOUCH" tuşuna basın.

Müşteriye özel ayarlar, düğmeye "ONE-TOUCH" ile çeşitli alternatifler elde

etmeniz için sıcaklık, hava akışı gücü, hava akışı yönü ayarları ile

kontrol etmenizi sağlar. Diğer ayarları tercih etmek isterseniz, Tuşuna basarak

diğer birçok çalışma fonksiyonları arasından seçim yapabilirsiniz.

ONE-TOUCH tuşuna basın: Çalıştırmaya başlayın.

6

Soğutma, ısıtma veya sadece fan çalışmasını otomatik olarak seçmek, fan hızını

MODE

1.

tuşuna basın: A modunu seçin.

2.

tuşuna basın: İsteddiğiniz sıcaklığı ayarlayın.

7

MODE

1.

tuşuna basın: Soğuk

, Sıcak

2.

tuşuna basın: İsteddiğiniz sıcaklığı ayarlayın.

Soğutma: Min. 17°C, Isıtma: Maks. 30°C, Sadece Fan: Sıcaklık gösterilmiyor

3.

tuşuna basın: AUTO, LOW, LOW+

HIGH

seçeneklerinden birini seçin.

8

Nem alma için, yeterli soğutma performansı otomatik olarak kontrol edilir.

MODE

1.

tuşuna basın: Kuru

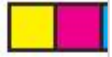
seçeneğini seçin.

2.

tuşuna basın: İsteddiğiniz sıcaklığı ayarlayın.

9

STURGEON



Klima çalışırken,
Plazma hava temizleyicisini ve hava iyonlaştırıcısını çalıştırmak ve durdurmak

için
düğmesine basın.

Plazma hava temizleyicisi ve hava iyonlaştırıcısı klima çalışırken devreye sokulabilir veya devreden çıkarılabilir. Hava iyonlaştırıcısı, plazma hava temizleyicisinin çalışmasına bağlı olarak çalışır.

Not: FİLTRE göstergesi (turuncu), yaklaşık 1000 saat PURE çalışması yapıldıktan sonra açılır.

10

ISITMA (Hi-POWER)

Daha hızlı bir soğutma ya da ısıtma işlemi amacıyla oda sıcaklığını ve hava akışını otomatik olarak kontrol etmek için (DRY (Kuru) ve FAN ONLY (SADECE FAN) modları hariç)

HI-POWER tuşuna basın : Çalışmayı başlatın ve durdurun.

11

Enerji tasarrufu amacıyla odanın otomatik olarak kontrol edilmesi için (DRY (Kuru) ve FAN ONLY (SADECE FAN) modları hariç)

ECO tuşuna basın : Çalışmayı başlatın ve durdurun.

Not: Soğutma işlemi: ayarlanan sıcaklık 2 saat boyunca saatte 1 derece artar (azami 2 derece artış). Isıtma işleminde ise ayarlanan sıcaklık azalacaktır.

1

PRESET

FAN

\$

5

4

ONE TOUCH

MODE

3

%

~

2

COMFORT

QUIET

PURE

SLEEP

)

&

+

SWING

FIX

HI-POWER ECO

(

6

7

#

TIMER

8

9

ON

OFF

!

||

+

CHG

FILTER

CLOCK

-

/

,

veya Sadece Fan

modunu seçin.

, MED

, MED+

, veya

12/24/07 10:51:41 AM

12/24/07 10:51:41 AM

Table of Contents

[Previous Page](#)
[Next Page](#)

1
...
21
22
23
24
25
26
27
28

Quick Links:

[Maintenance](#)

[Funcionamiento Automático](#)

Related Manuals for Toshiba RAS-16SKV Series

[Split air conditioner Toshiba RAS-05 Installation Manual](#)

(16 pages)

[Air Conditioner Toshiba RAS-10\(7\)~16\(7\)SKV Series Installation Manual](#)

Air conditioner (split type) (11 pages)

[Air Conditioner Toshiba RAS-10 SKV Series Owner's Manual](#)

(8 pages)

[Air Conditioner Toshiba RAS-10 Series Owner's Manual](#)

Indoor and outdoor unit (5 pages)

[Air Conditioner Toshiba RAS-10~16 SKV\(R\) Series Owner's Manual](#)

Split type (4 pages)

[Air Conditioner Toshiba RAS-10 SKV Series Owner's Manual](#)

Air conditioner (split type) (4 pages)

[Air Conditioner Toshiba RAS-M10 Series Installation Manual](#)

(148 pages)

[Air Conditioner Toshiba RAS-M07SKV Series Owner's Manual](#)

(52 pages)

[Air Conditioner Toshiba RAS-10 Owner's Manual](#)

18ufv series, 18sav series (19 pages)

[Air Conditioner Toshiba RAS-M14GAV-E Installation Manual](#)

Split type (12 pages)

[Air Conditioner Toshiba RAS-10SAV Series Installation Manual](#)

(12 pages)

[Air Conditioner Toshiba RAS-M14GAV-E Owner's Manual](#)

Split type (7 pages)

[Air Conditioner Toshiba RAS-B10EKVP-E Service Manual](#)

Split type (118 pages)

[Air Conditioner Toshiba RAS-107 Owner's Manual](#)

(51 pages)

[Air Conditioner Toshiba RAS-B05BKVG-E Service Manual](#)

(126 pages)

[Air Conditioner Toshiba RAS-10PKCVG-T Owner's Manual](#)

(8 pages)

Related Content for Toshiba RAS-16SKV Series

[RAS-10J2FVG-TR Uzaktan Kumanda Seçici Düğmesinin Ayarlanması](#)

Toshiba RAS-10J2FVG-TR

[RAS-M10J2FVG-TR Uzaktan Kumanda](#)

Toshiba RAS-M10J2FVG-TR

[RAV-GM901CTP-E Kablolu Uzaktan Kumanda](#)

Toshiba RAV-GM901CTP-E

[RAS-18N3KV2-E1 Uzaktan Kumanda](#)

Toshiba RAS-18N3KV2-E1

[RAS-M22 Uzaktan Kumanda](#)

Toshiba RAS-M22

[16N3KV2-E1 Uzaktan Kumanda](#)

Toshiba 16N3KV2-E1

[MMK-AP0074MH-TR Uzaktan Kumanda Parçalarının Adı](#)

Toshiba MMK-AP0074MH-TR

This manual is also suitable for:

[Ras-10skv](#) [seriesRas-10skvr](#) [seriesRas-m10skv](#) [seriesRas-m16skv](#) [seriesRas-m10skcv](#) [seriesRas-m16skcv](#) [series](#) ...

[Show all](#)