



Asus PRIME H310M-CS R2.0 Quick Start Manual

1
2

--

•

Bookmarks

[Download this manual](#)

Quick Links



PRIME H310M-CS R2.0

quick start guide

Кратко руководство за бърз старт

Stručná příručka

Quick Start-vejledning

Snelstartgids

Lühijuhend

Guide de démarrage rapide

Pikakäynnistysopas

Schnellstarthilfe

Οδηγός γρήγορης έναρξης

Beüzemelési útmutató

Quick start guide

Краткое руководство за бърз старт

Quick Start-vejledning

Жылдам іске қосу құралымы

Snelstartgids

Lühijuhend

Greitasis įdiegimo vadovas

Isa guide de démarrage rapide

Hurtigstartvejledning

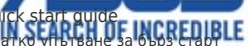
Pikakäynnistysopas

Guia de consulta rápida

Schnellstarthilfe

Instrukcja szybkiej instalacji

Κρατικό γρήγορης έναρξης



IN SEARCH OF INCREDIBLE

Motherboard

PRIME H310M-CS R2.0

Step 1

- Install the CPU
- Инсталирайте процесора
- Instalace procesoru
- Installeer CPU'en
- De CPU installeren
- Paigaldage CPU
- Installeer le CPU
- Asenna suoritin
- Installieren der CPU
- Εγκατάσταση της CPU
- Helyezze be a CPU-t
- Installare la CPU
- Pasang CPU
- CPUを設置する
- CPU орнатыңыз
- CPU 설치
- Sumontuokite centrinį procesorių



Step 2

- Uzdādiet centrālo procesoru
- Installeer sentralprosessoren (CPU)
- Instale a CPU
- Instalacja procesora
- Установка процессора
- De CPU-ven
- Paigaldage CPU
- Installeer le CPU
- Asenna suorin
- Installieren der CPU
- Εγκατάσταση της CPU
- Szerelje be a CPU-t
- Instalare la CPU
- Pasang kip
- CPUファンを
- Instalacija procesora
- Смонтуокуйте процесор (CPU)
- قم بتثبيت وحدة المعالجة المركزية (CPU)
- را نصب كنيد CPU
- Sumontuokite centrinį procesorių
- Uzdādiet centrālo procesoru
- Installeer sentralprosessoren (CPU)
- Instale a CPU
- Instalacja procesora
- Установка процессора
- De CPU-ven
- Paigaldage CPU
- Installeer le CPU
- Asenna suorin
- Installieren der CPU
- Εγκατάσταση της CPU
- Szerelje be a CPU-t
- Instalare la CPU
- Pasang kip
- CPUファンを
- Instalacija procesora
- Смонтуокуйте процесор (CPU)
- قم بتثبيت وحدة المعالجة المركزية (CPU)
- را نصب كنيد CPU
- Sumontuokite centrinį procesorių
- Uzdādiet centrālo procesoru
- Installeer sentralprosessoren (CPU)
- Instale a CPU
- Instalacja procesora
- Установка процессора
- De CPU-ven
- Paigaldage CPU
- Installeer le CPU
- Asenna suorin
- Installieren der CPU
- Εγκατάσταση της CPU
- Szerelje be a CPU-t
- Instalare la CPU
- Pasang kip
- CPUファンを
- Instalacija procesora
- Смонтуокуйте процесор (CPU)
- قم بتثبيت وحدة المعالجة المركزية (CPU)
- را نصب كنيد CPU
- Sumontuokite centrinį procesorių



PRIME H310M-CS R2.0

Motherboard Layout

Step 7
 Step 2
 KBMS
 CPU_FAN
 DIMM
 ATX12V
 VGA
 Step 1
 LGA1151
 USB2.0
 USB3.0
 SATA3
 LAN
 CPU_FAN
 M.2
 AUDIO
 Step 5
 PCIE4x4
 Super I/O
 Intel H310

quick start guide
 Братко упућване за бърз старт
 Stručná příručka
 Quick Start-vejledning
 Snelstartgids
 Lühijuhend
 Guide de démarrage rapide
 Πικακάννιστύσος
 Schnellstarthilfe
 Australia statement notice
 Объявление о гарантии

From 2018 onwards, all ASUS products comply with the Australian Consumer Law. For the latest product warranty details please visit <http://www.asus.com/support>. Our goods come with guarantees that cannot be excluded under the Australian Consumer Law. You are entitled to a replacement or refund for a major failure and compensation for any other reasonably foreseeable loss or damage. You are also entitled to have the goods repaired or replaced if the goods fail to be of acceptable quality and the failure does not amount to a major failure. If you require assistance please call ASUS Customer Service 1300 2787 88 or visit us at <http://www.asus.com/support>

India E-waste (Management) Rules 2016
 This product complies with the "India E-Waste (Management) Rules, 2016" and prohibits the use of lead, mercury, deca-brominated biphenyls (PBBs) and polybrominated diphenyl ethers (PBDEs) in concentrations exceeding 0.1% by weight in homogenous materials and 0.01 % by weight in homogenous materials for cadmium, except for the exemptions listed in Schedule II of the Rule.
 AEEE Yonetmeligine Uygundur
 Q14888

First Edition
 October 2018
 Copyright © ASUSTeK Computer Inc.
 All Rights Reserved
 Ghid de pornire rapidă
 Guía de inicio rápida
 Vodič za brzo korišćenje
 Stručný návod na spuštění
 Snabbstartsguide
 Hizli Başlatma Kilavuzu
 Hướng dẫn cài đặt khởi động nhanh
 Vodič za brzi početak rada
 Стручний навод на спусиення
 快速启动指南

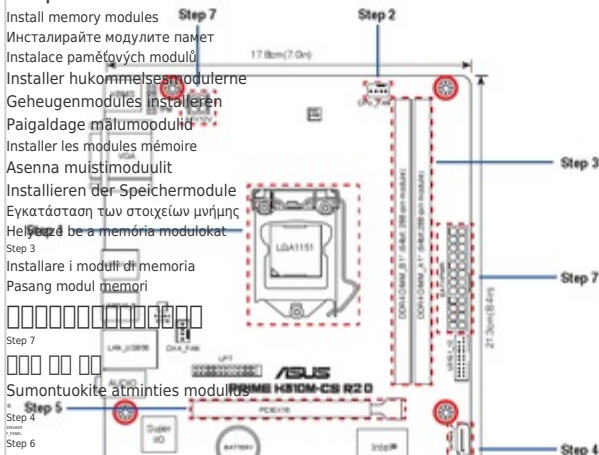
Step 1
 Install the CPU
 Instalace procesoru
 Installer CPU'en
 De CPU installeren
 Paigaldage CPU
 Instalar le CPU
 Asenna suoritin
 Installieren der CPU
 Εγκατάσταση της CPU
 Helyezze be a CPU-t
 Installare la CPU
 Pasang CPU
 CPU орнатыңыз
 CPU 설치
 Sumontuokite centrinį procesorių

دليل التشغيل السريع
 راهنمای شروع سریع

Step 1

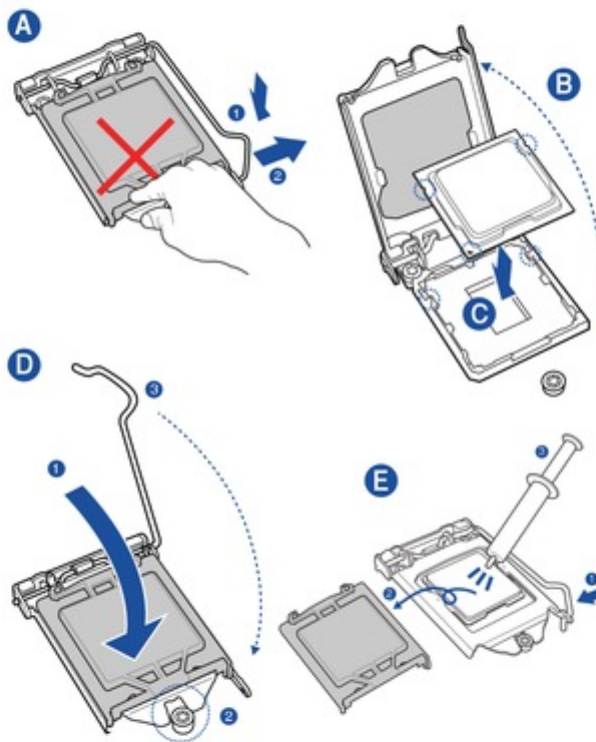
Step 2

Step 3



Step 1

Install the CPU
 Инсталирайте процесора
 Instalace procesoru
 Installer CPU'en
 De CPU installeren
 Paigaldage CPU
 Instalar le CPU
 Asenna suoritin
 Installieren der CPU
 Εγκατάσταση της CPU
 Helyezze be a CPU-t
 Installare la CPU
 Pasang CPU
 CPU орнатыңыз
 CPU 설치
 Sumontuokite centrinį procesorių



Step 3

Install memory modules
 Инсталирайте модулите памет
 Instalace paměťových modulů
 Installer hukommelsesmodulerne
 Geheugenmodules installeren
 Paigaldage mäluoodulid
 Installer les modules mémoire
 Asenna muistimoduulit
 Installieren der Speichermodule
 Εγκατάσταση των στοιχείων μνήμης
 Helyezze be a memória modulokat
 Installare i moduli di memoria
 Pasang modul memori
 Меморі-модульдерін орнатыңыз
 메모리 모듈 설치
 Sumontuokite atminties modulius

Uzdādiēt centrālo procesoru
 Installer sentralprocessoren (CPU)
 Instale a CPU
 Instalacja procesora
 Установка процессора
 Instalati CPU-ul
 Instalar la CPU
 Instalarajte CPU
 Instálacia centrálneho procesora
 Installera CPU
 ထည့်သွင်း CPU
 CPU'yu takin
 Lâp CPU
 Instalacija procesora
 Інсталюйте процесор
 قم بتثبيت وحدة المعالجة المركزية (CPU)
 CPU را نصب کنید

Step 2

Uzdādiēt o
 Installer CP
 Instale a ve
 Instalacja w
 Installer CP
 De CPU-ver
 Paigaldage
 Installer le
 Asenna suo
 Installieren
 Εγκατάστα
 Szerelje be
 Installare la
 Pasang kipi
 CPUファン
 CPU желд
 CPU 팬 설
 Sumontuok
 Uzdādiēt o
 Installer CP
 Instale a ve
 Instalacja w
 Установка
 Instalati ve
 Instalar el v
 Instalarajte
 Instálacia v
 Installera C
 ထည့်သွင်း
 CPU fanin
 Lâp quat C
 Instalacija v
 Інсталюйте
 Install the C



Step 4

Uzdādiēt atmiņas moduljus
 Installer minnemoduler
 Instale módulos de memória
 Instalacja modułów pamięci
 Установка модулей памяти
 Geheugenmodules installeren
 Paigaldage modulele de memorie
 Instalar los módulos de memoria
 Instalarajte module memorije
 Instálacia pamäťových modulov
 Installera minnesmoduler
 ထည့်သွင်းစုစုကားကား
 Bellek modüllerini takin
 Lâp các thanh nhớ
 Instalacija memorijskih modula
 Інсталюйте модулі пам'яті
 تثبيت وحدات الذاكرة
 مادل های حافظه را نصب کنید

Install SATA
 Инсталира
 Instalace za
 Installer SA
 SATA-appar
 Paigaldage
 Installer de
 Asenna SAT
 Installieren
 Εγκατάστα
 Szerelje be
 Installare i
 Pasang per
 SATA Де
 SATA құр
 SATA 장치
 Sumontuok

DIMM_A1*



Uzdādiet centrālo procesoru
Installe le centrālprocesoru (CPU)
Instale a CPU
Instalace procesora
Установка процессора

Motherboard

PRIME H310M-CS R2.0

Instalar la CPU
Instalare CPU
Instalaciya tsentralnogo procesora
Installera CPU
CPU-yu takin
Lāp CPU
Instalacija procesora

Установка процессора

1 quick start guide

2 Кратко упу̀тване за бърз старт

3 Stručná příručka

3 Quick Start-vejledning

2 Snelstartgids

2 Lühijuhend

Uzdādiet atmiņas moduļus

Installe deinde module

Instalace modulů paměti

Установка модулей памяти

Instalaciya pamiaty modulyu

Installera minnesmoduler

Beliek modulēlerini takin

Lāp atmiņas moduļus

Установка модулей памяти

3 Careitos darbo pradžios vadovas

3 Sa pamācība

3 Hurjohjalgstartvejledning

3 Instrukcia szybkiej instalacji

3 Ghid de pornire rapidă

3 Εγχατάσταση του ανεμιστήρα της CPU

3 Szerelje be a CPU-ventilátort

3 Instalare la ventila dalla CPU

3 Pasang kipas CPU

3 CPU fan start guide

3 CPU 팬 설치 설명서

Sumontuokite centrinį procesoriaus ventiliatorių

Uzdādiet centrālo procesora ventilatoru

Installe CPU-ventilator

Instalace ventilatoru procesoru

Установка вентилятора процессора

Instalaciya tsentralnogo procesora ventilatora

Installera CPU-fläkten

Beliek modulēlerini takin

Lāp quāt CPU

Instalacija ventilatora procesora

Установка вентилятора процессора

A



Step 4

Installe SATA devices

Instalace zařizení SATA

Установка устройств SATA

Instalaciya SATA-udstyret

SATA-apparaten installieren

Paigaldage SATA-seadmed

Installer des périphériques SATA

Asenna SATA-laitteet

Installieren der SATA-Geräte

Εγκατάσταση συσκευών SATA

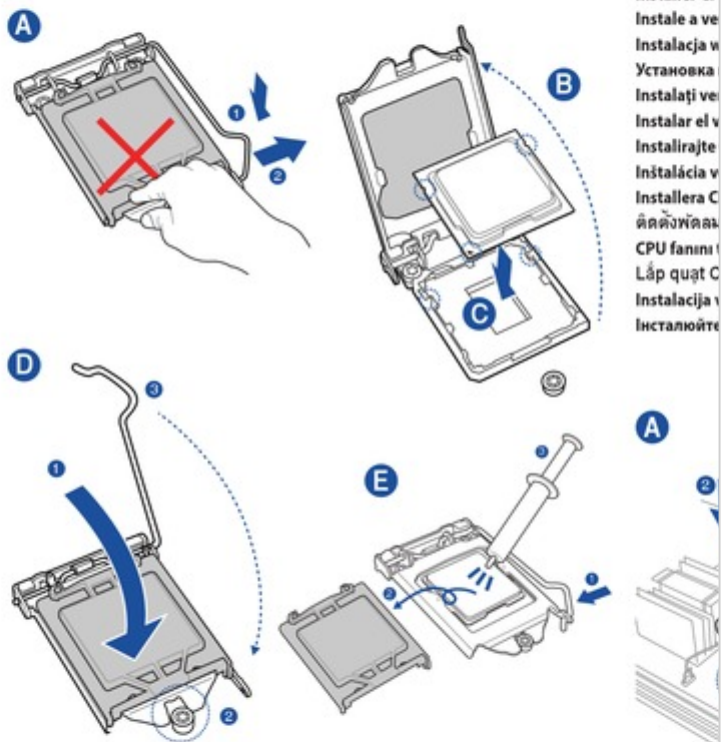
Szerelje be a SATA-eszközöket

Installare i dispozitivi SATA

Pasang perangkat SATA

Step 1

Install the CPU
Иnstallirajte procesora
Instalace procesoru
Installe CPU'en
De CPU installeren
Paigaldage CPU
Installe le CPU
Asenna suoritin
Installieren der CPU
Εγκατάσταση της CPU
Helyezze be a CPU-t
Installare la CPU
Pasang CPU
CPUを設置する
CPU орнатыңыз
CPU 설치
Sumontuokite centrinį procesorių



Step 3

Install memory modules
Иnstallirajte modulyte pamet
Instalace paměťových modulů
Installe hukommelsesmodulerne
Geheugenmodules installeren
Paigaldage mäluoodulid
Installe les modules mémoire
Asenna muistimoduulit
Installieren der Speichermodule
Εγκατάσταση των στοιχείων μνήμης
Helyezze be a memória modulokat
Installare i moduli di memoria
Pasang modul memori
メモリーモジュールを設置する
Жад модульдерін орнатыңыз
메모리 모듈 설치
Sumontuokite atminties modulius

Step 2

Uzdādiet centrālo procesoru
Installe centralprocesoren (CPU)
Instalace a CPU
Instalacja procesora
Установка процессора
Instalaciya tsentralnogo procesora
Installera CPU
CPU-yu takin
Lāp CPU
Instalacija procesora
Установка процессора
CPU орнатыңыз
CPU 설치
Sumontuokite centrinį procesorių

Install the C
Installira
Instalace ve
Installe CP
De CPU-ver
Paigaldage
Installe le
Asenna suo
Installieren
Εγκατάστα
Szerelje be
Installare la
Pasang kipa
CPUファン
CPU желд
CPU 팬 설
Sumontuok
Uzdādiet c
Installe CP
Instalace a ve
Instalaciya v
Установка
Instalaciya v
Installe el v
Installirajte
Instalaciya v
Installera C
ထင်ထိုင်က
CPU fanin
Lāp quāt C
Instalacija v
Установка



Step 4

Uzdādiet atmiņas moduļus
Installe minnesmoduler
Instalace modulů paměti
Instalacja modułów pamięci
Установка модулей памяти
Instalaciya modulyu pamiaty
Installera minnesmoduler
Beliek modulēlerini takin
Lāp cāc thanh nhớ
Instalacija memorijskih modula
Установка модулей памяти
تثبيت وحدات الذاكرة
مادول های حافظه را نصب کنید
Sumontuok

Installe SATA
Instalace za
Installe SA
SATA-appar
Paigaldage
Installe de
Asenna SAT
Installieren
Εγκατάστα
Szerelje be
Installare i
Pasang per
SATA 데이
SATA 커
SATA 장치
Sumontuok

1

2

Related Manuals for Asus PRIME H310M-CS R2.0

[Motherboard Asus PRIME H310M-CS R2.0 Manual](#)

(25 pages)

[Motherboard Asus Prime H310M-C Manual](#)

(28 pages)

[Motherboard Asus PRIME H310M-C R2.0 Manual](#)

(28 pages)

[Motherboard Asus PRIME H310M-C R2.0/CSM Quick Start Manual](#)

(2 pages)

[Motherboard Asus H310M-C/HDMI R2.0 Quick Start Manual](#)

(2 pages)

[Motherboard Asus H310M-C/HDMI Quick Start Manual](#)

(2 pages)

[Motherboard Asus PRIME H310M-C/PS R2.0 Manual](#)

(54 pages)

[Motherboard Asus PRIME H310M-E Manual](#)

(28 pages)

[Motherboard Asus PRIME H310M-A User Manual](#)

(29 pages)

[Motherboard Asus PRIME H310M-A R1.0 Instruction Manual](#)

(29 pages)

[Motherboard Asus PRIME H310M-D R2.0 Manual](#)

(27 pages)

[Motherboard Asus PRIME H310M-DASH Manual](#)

(27 pages)

[Motherboard Asus PRIME H310M-A R2.0 Manual](#)

(29 pages)

[Motherboard Asus PRIME H310M-E R2.0 Manual](#)

(28 pages)

[Motherboard Asus PRIME H310M-K R2.0 Manual](#)

(27 pages)

[Motherboard Asus H310M-IM-A Manual](#)

(66 pages)

Summary of Contents for Asus PRIME H310M-CS R2.0

[Page 1](#) You are also entitled to have the goods repaired or replaced if the goods fail to be of acceptable quality and the failure does not amount to a major failure. If you require assistance please call ASUS Customer Service 1300 2787 88 or visit us at <http://www.asus.com/support/> India E-waste (Management) Rules 2016 This product complies with the "India E-Waste (Management) Rules, 2016"...

[Page 2](#) Step 5 Step 6 Step 7 Install expansion card(s) Install system panel connectors Install ATX power connectors Инсталирайте допълнителна карта (допълнителни карти) Инсталирайте конекторите на ситемния панел Инсталирайте ATX конекторите за захранване Instalace přídatné karty (karet) Instalace konektorů panelu systému Instalace konektorů...